

- 34 कौनसे भगवान की काथा स्वयंवर की थी
- 35 मिथिला नगरी में कौन से विधवांकु हुआ
- 36 कौनसे भगवान वाल्मीकि का पिता थे।
- 37 माता-पिता ने जो नाम रखा उसके अलावा दूसरा नाम क्या है।
- 38 भगवान के अतिथियों का वर्णन किस कियमें आती है
- 39 कीर्तिपथ भुवि भनडर पद किसमें आता है
- 40 शाश्वत प्रकृति का वर्णन कौनसे शास्त्रमें आता है
- 41 देववदन में कुल कितने चतुर्वेदन आते हैं
- 42 भामंडल किसकी उपर शोभ रहे हैं
- 43 सात लोक विभाजा
- 44 कुंभनाथ भगवान को केवलमान हुआ तब कौन सा तप था।
- 45 प्रथम जिनेश्वर की काथा कौसी है।
- 46 भयंकर दिसेक होने हुए भी भगवान का कंडन कौन है
- 47 देववदन में कुल स्वयंवर कितने आते हैं
- 48 तिरिजर सुर समुदाय कितने योजन में आते हैं
- 49 कौनसे भगवान की काथा 35 धनुषकी है
- 50 कौसंबीपुर नगर के राजा कौन हैं

सीडी और गलत लिखा

- 51 पत्नीयां भगवान को प्रदक्षिणा देने है
- 52 भगवान के कोश-शिम-नाथ्युन बढते है
- 53 पादपीठकी रचना व्यंगर देवी करे
- 54 मलावीर भगवान के यज्ञका नाम भालंग है
- 55 प्रभु के कल्याणक के मद्येत्सव के लिए देवी नंदिश्वर सिप गये
- 56 आदीनाथ भगवान की ही शोचनवर्ण काथा है
- 57 सुपाश्वनाथ भगवान और पाश्वनाथ भगवान वाणारसी के थे
- 58 विमलनाथ भगवान का आयुष्य 60 लाख वर्षका था
- 59 वासुपुत्र्य.भ. का जन्म चंपापुरी में हुआ था
- 60 भगवान देवाना देवी गाँवमें नारी मरकी रांग होता है
आकृति में बलाया हुआ 10 भगवान का कंडन लिखा

1)	7	न शं सि
2)	8	शा न यो वृ का ज य दा
3)	9	व च अ र दा भ चा ए जो धि वा र्त् थी
4)	10	क व व कुं अ कौ क सि जो धि
5)		
6)		

शुद्ध रत्न आदीश्वर

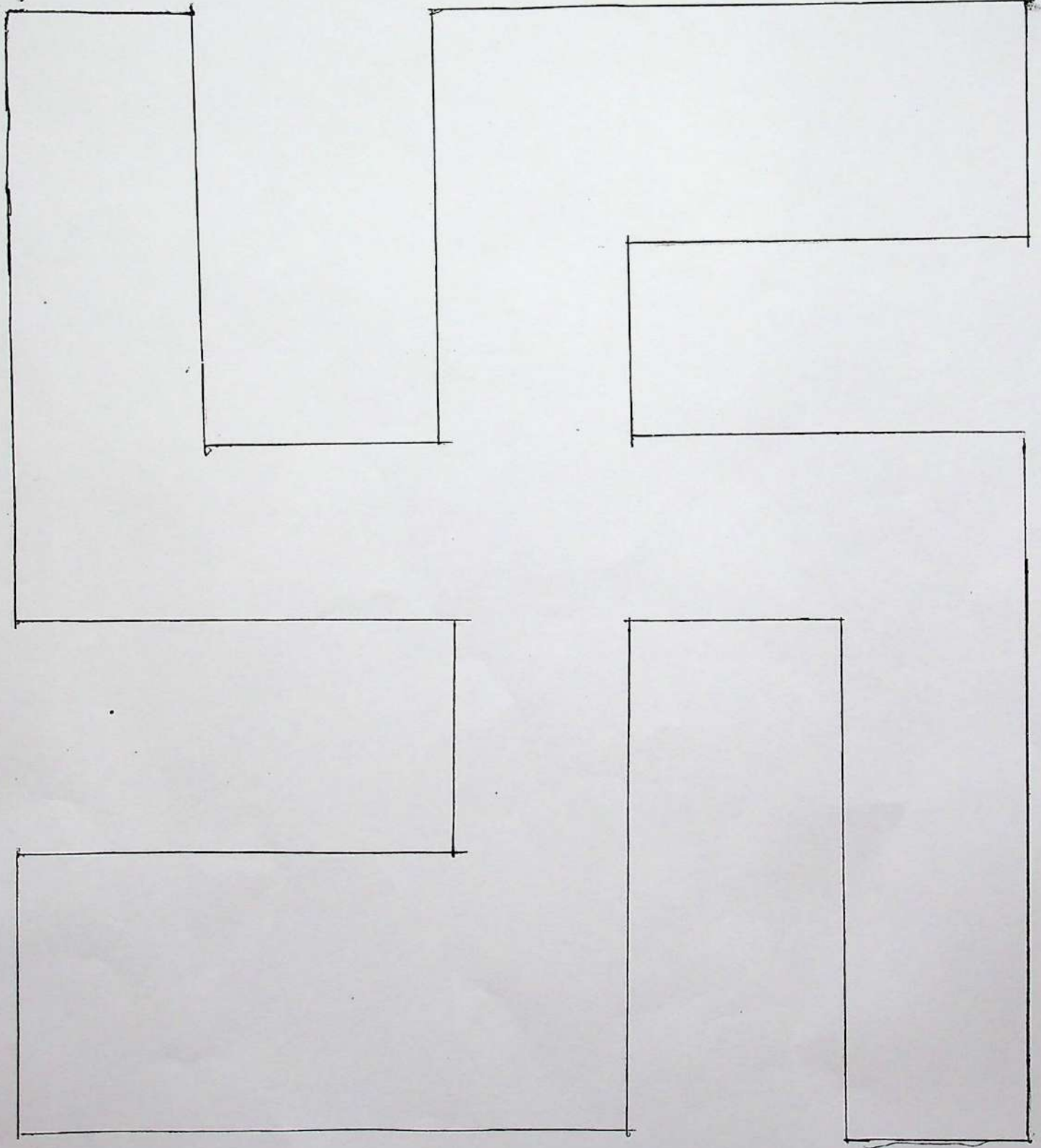
श्री अलिनेदन स्वामीने नमः

श्री अलिनेदन स्वामी प्रपुत्रा आनिध्यमां

राजनगर श्री शिलालेख जैन स्व. मू. पू. संघ-उपक्रमे

अश्विदंत-अश्विदंत • लोभित भय स्वर्धा

पावननिष्ठा प. पू. आ. - ए. श्रीमद् वि. जगत्पुत्रसूरीश्वर उ म. सा. जा
आशावर्तनी सा, प्रियदर्शना श्री. उ. म. सा, शिष्या,
प. पू. दिगदर्शना श्री. उ. म. सा.



शुद्ध रत्ने भय लभयो.

भय संख्या दरेके लभयानी रदशे